

令和6年12月末現在建設工事進捗状況

工事名称	(仮称) 名寄地区一般廃棄物中間処理施設建設工事
工事場所	北海道名寄市字大橋140番地1及び146番地11
敷地面積	13,742.56 m ²
構造及び規模	鉄骨造、一部RC・SRC造、地上5階建
建築面積/延床面積	2,705.43 m ² / 5,012.34 m ²
契約工期	令和5年9月25日 から 令和9年3月12日 まで

【今月の主な作業】

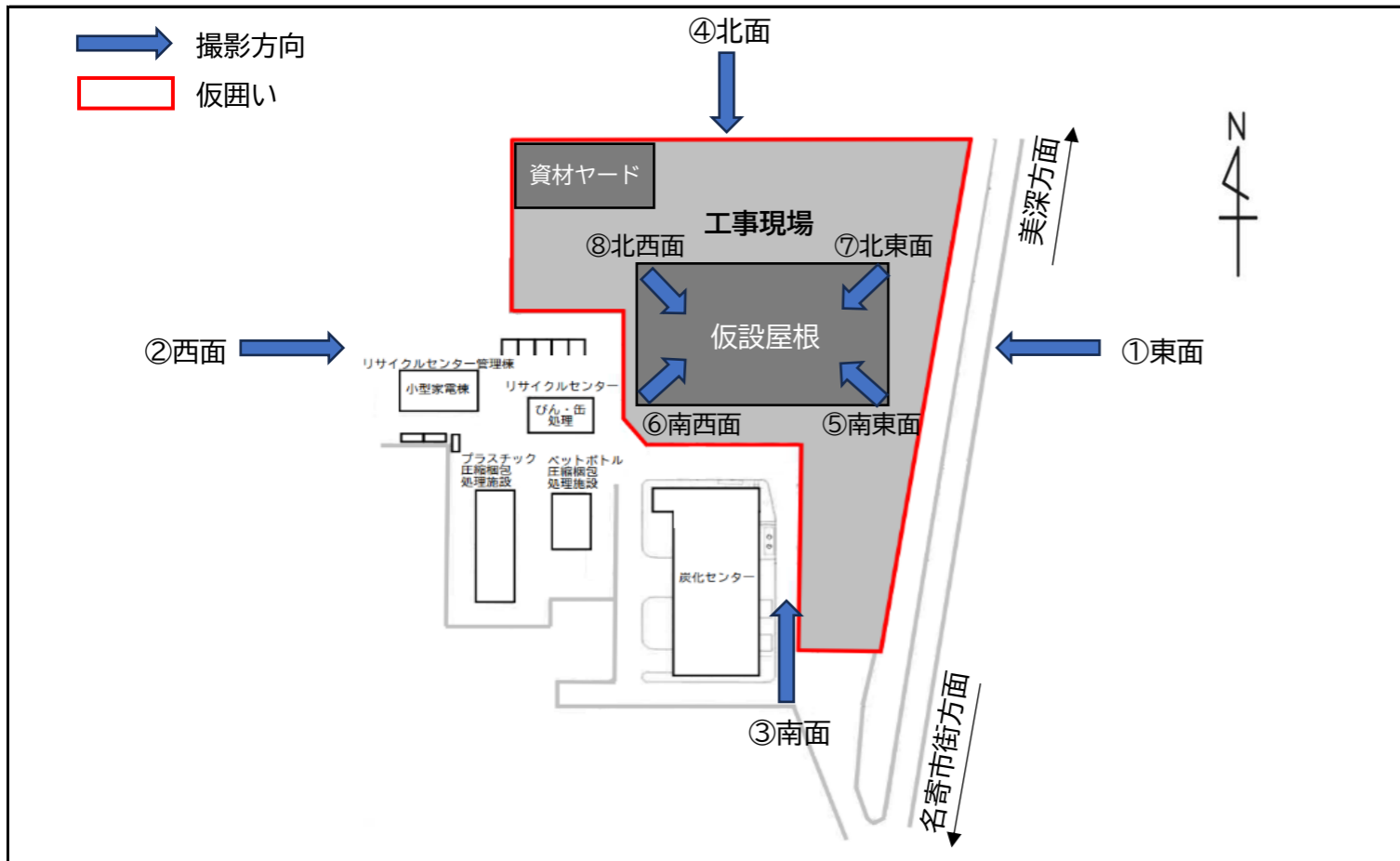
- ・基礎・地中梁配筋、仮設屋根組立
- ・梁下型枠取付、基礎スリーブ取付
- ・仮設屋根除雪シート張
- ・基礎・地中梁型枠取付
- ・ごみピット耐圧盤、F21基礎、水槽底盤、高速回転破碎機基礎廻り埋戻し
- ・コンクリート破壊試験（破碎機基礎4週強度）

実施出来高	8.27%	作業人員累計	月計 750 人	累計 2,988 人
-------	-------	--------	----------	------------

撮影箇所：①東面上空



工事記録写真（撮影日：令和6年12月27日）



撮影箇所：②西面上空



令和6年12月末現在建設工事進捗状況

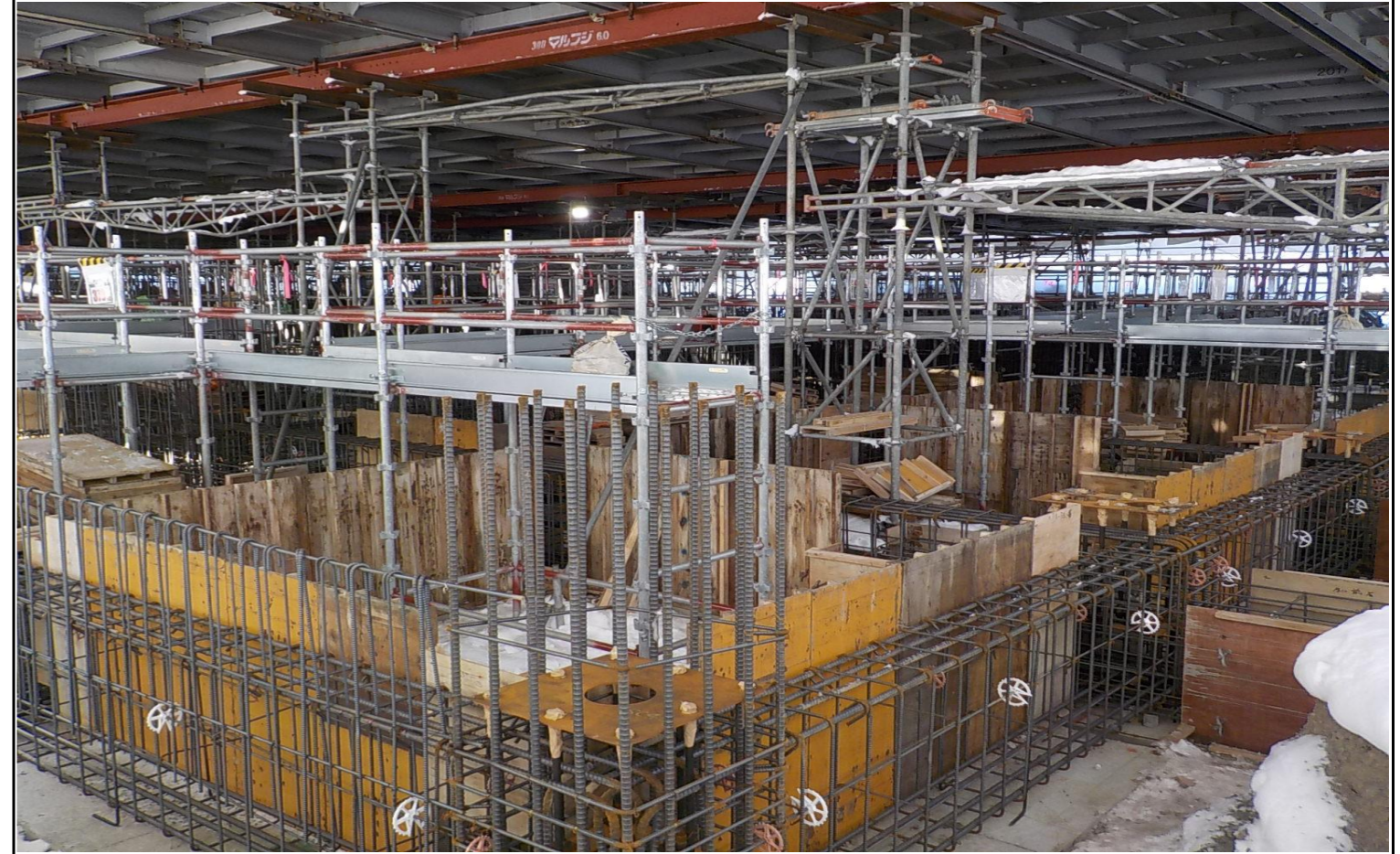
撮影箇所：③南面上空



撮影箇所：④北面上空



撮影箇所：⑤南東面仮設内部



撮影箇所：⑥南西面仮設内部



令和6年12月末現在建設工事進捗状況

撮影箇所：⑦北東面仮設内部



撮影箇所：⑧北西面仮設内部

