

令和6年11月末現在建設工事進捗状況

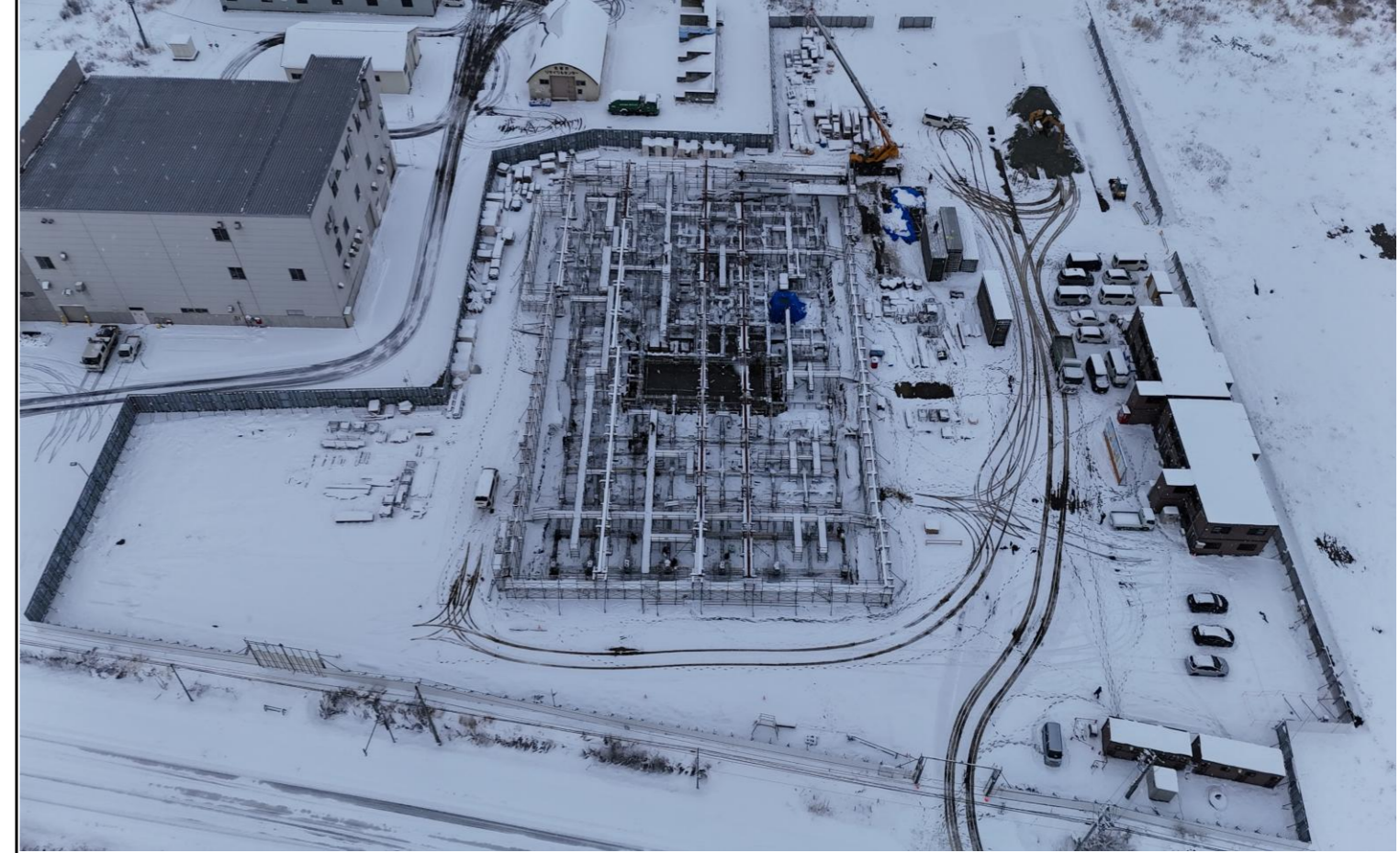
工事名称	(仮称) 名寄地区一般廃棄物中間処理施設建設工事
工事場所	北海道名寄市字大橋140番地1及び146番地11
敷地面積	13,742.56 m ²
構造及び規模	鉄骨造、一部RC・SRC造、地上5階建
建築面積/延床面積	2,705.43 m ² / 5,012.34 m ²
契約工期	令和5年9月25日 から 令和9年3月12日 まで

【今月の主な作業】

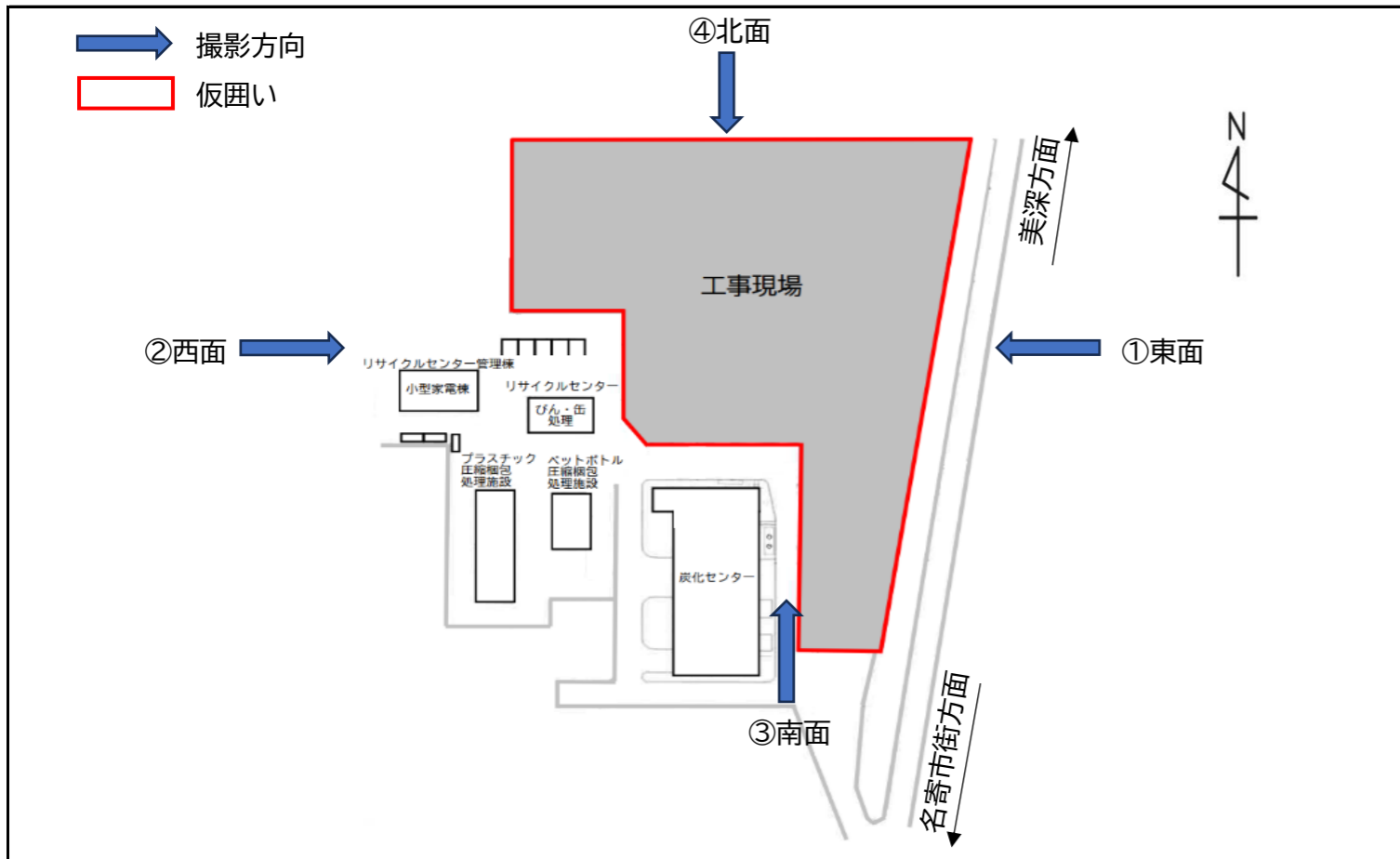
- ・アンカーボルト養生、仮設電気受電準備、仮設屋根準備・組立
- ・ごみピット耐圧盤配筋・型枠組立、水槽底盤、基礎
- ・基礎・地中梁配筋
- ・高速回転破砕機基礎コンクリート打設

実施出来高	7.28%	作業人員累計	月計 570 人	累計 2,238 人
-------	-------	--------	----------	------------

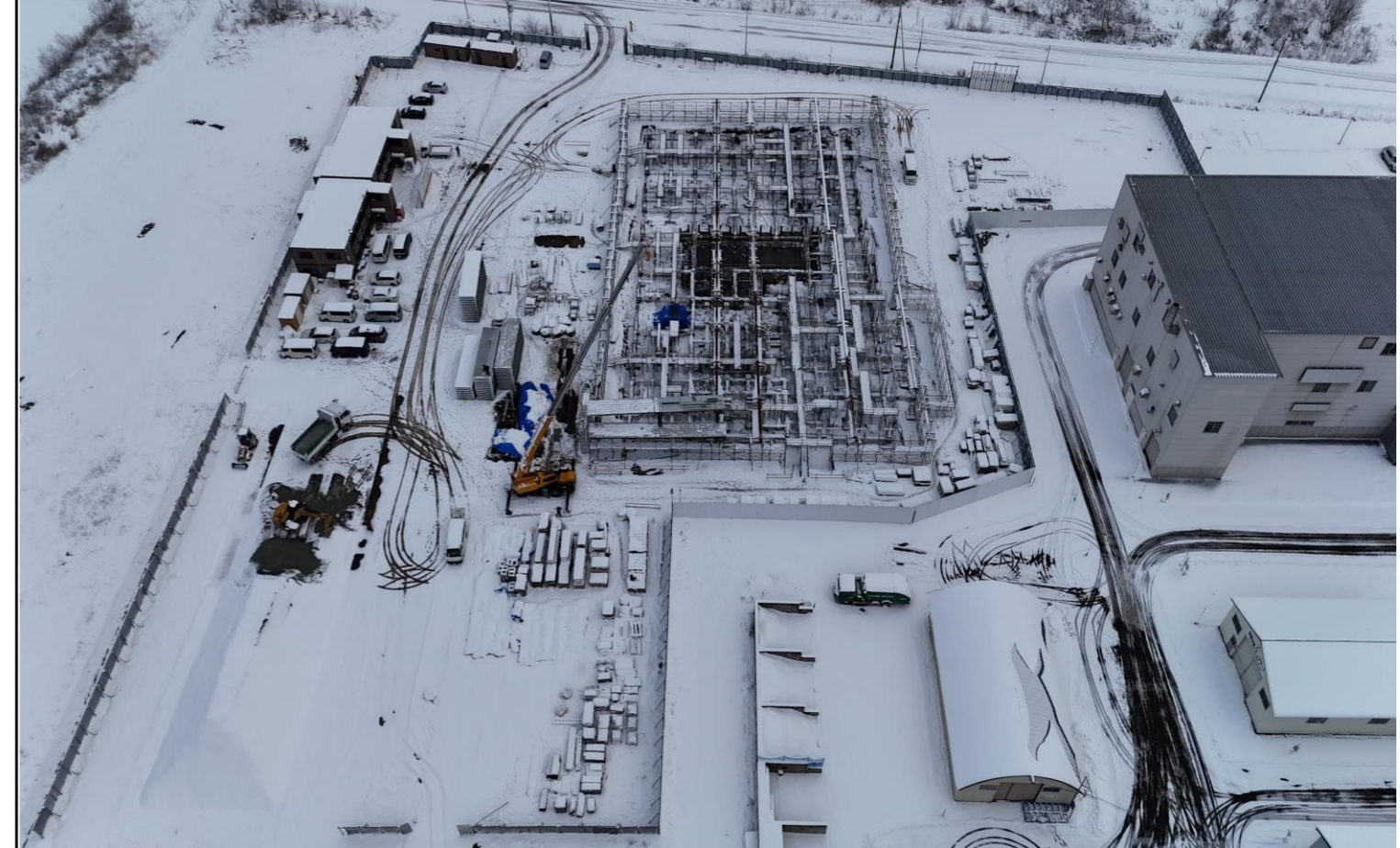
撮影箇所：①東面上空



工事記録写真（撮影日：令和6年11月30日）



撮影箇所：②西面上空



令和6年11月末現在建設工事進捗状況

撮影箇所：③南面上空



撮影箇所：④北面上空

